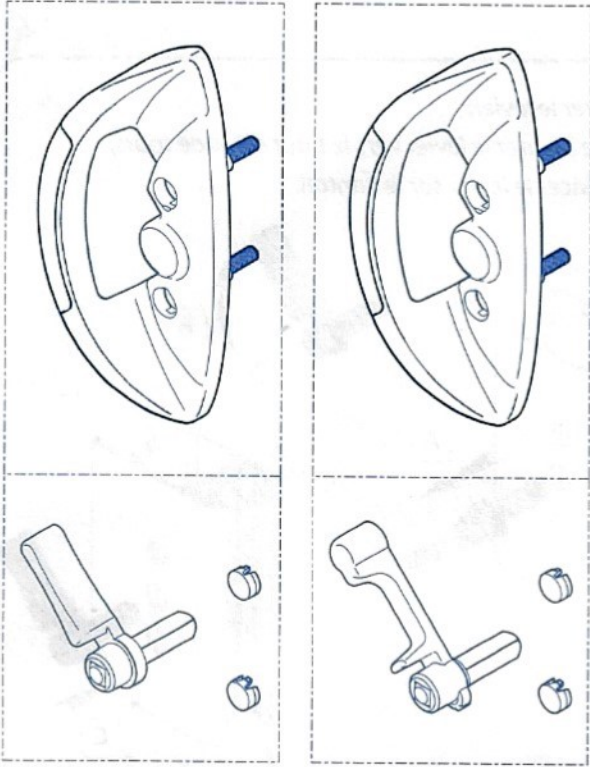


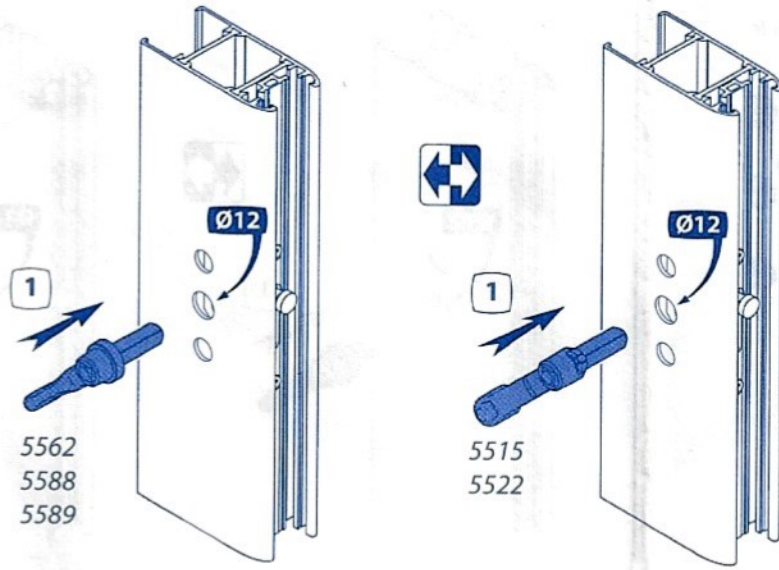
Notice de pose Montage simple à Droite

6067
5562
5588
5589

5515
5522

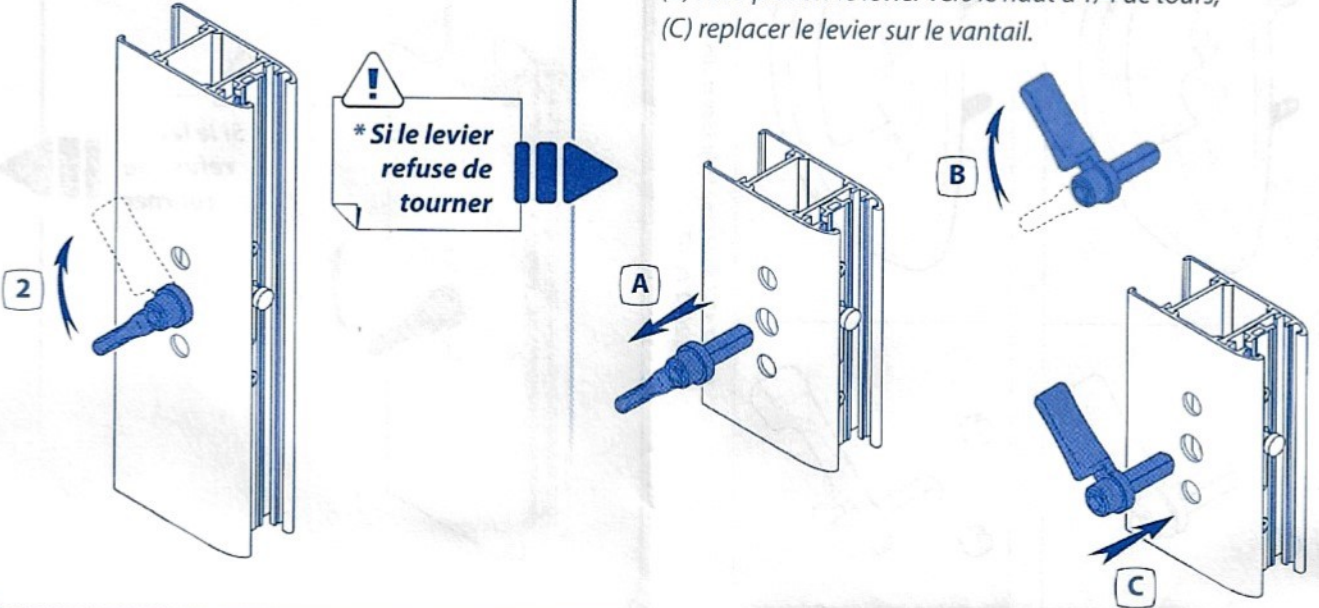


1 Placer le levier de manoeuvre en position "basse"
(Si nécessaire, manoeuvrer la partie tringlerie pour placer le logement du carré en face du trou central Ø12 sur le profil).

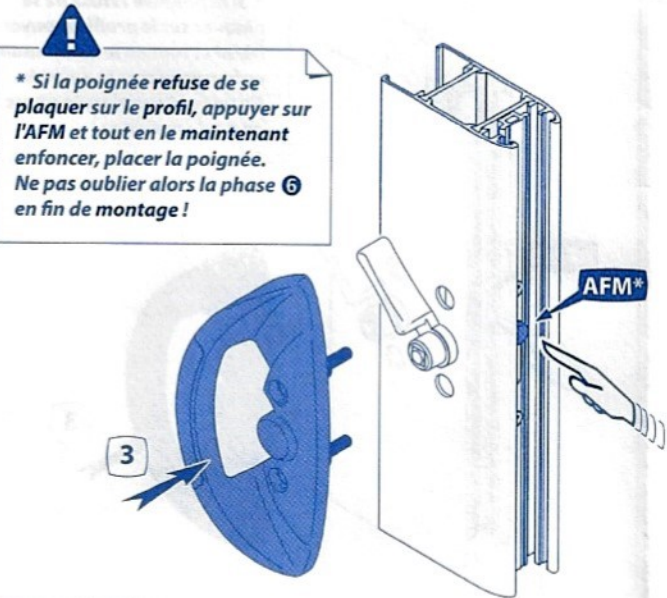


! Lors des explications, un seul modèle de poignée est représenté, les manipulations à réaliser étant les mêmes pour tous les autres modèles !

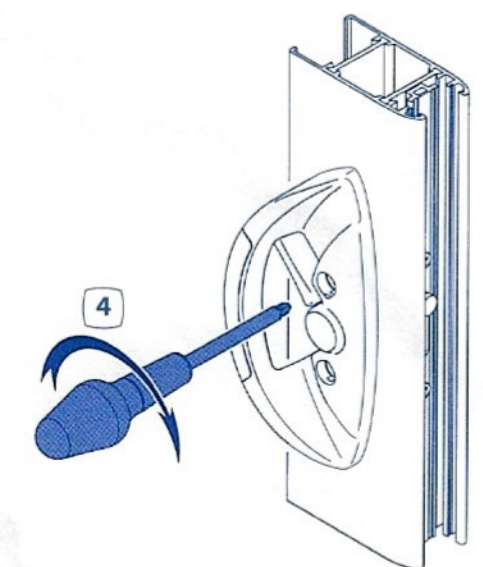
2 Manoeuvrer le levier d'1/4 de tour vers le haut *



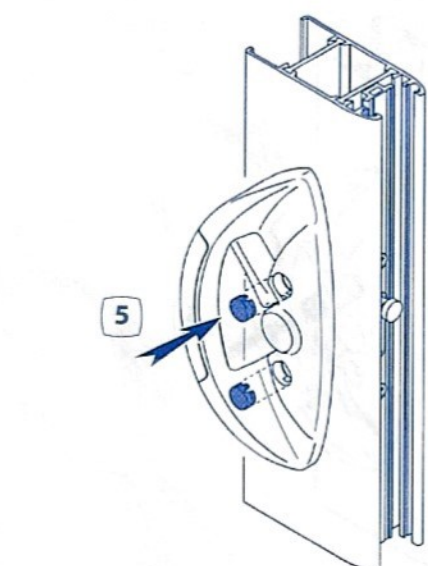
3 Placer la poignée sur le profil *



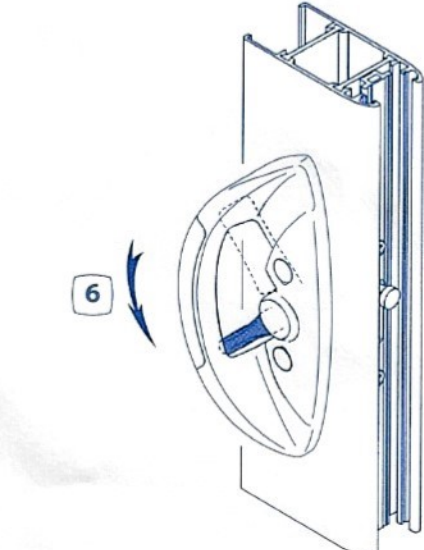
4 À l'aide d'un tournevis à embout pozidrive n°2, serrer les 2 vis de fixation



5 Placer les cache-vis de la platine



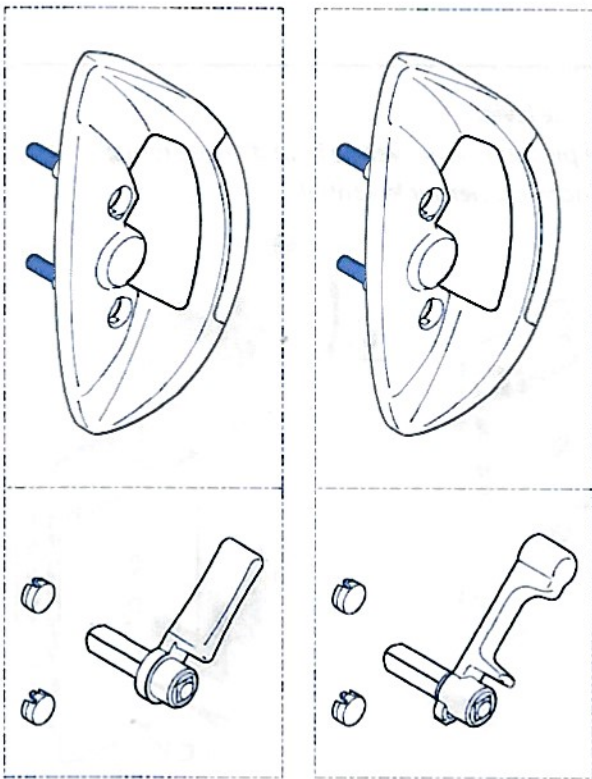
6 S'il a été nécessaire d'appuyer sur l'AFM lors de la mise en place de la poignée (voir phase 3), achever le montage en faisant basculer le levier vers le bas.



Notice de pose Montage simple à Gauche

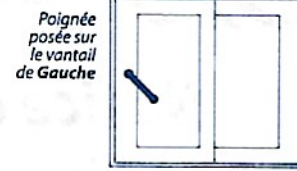
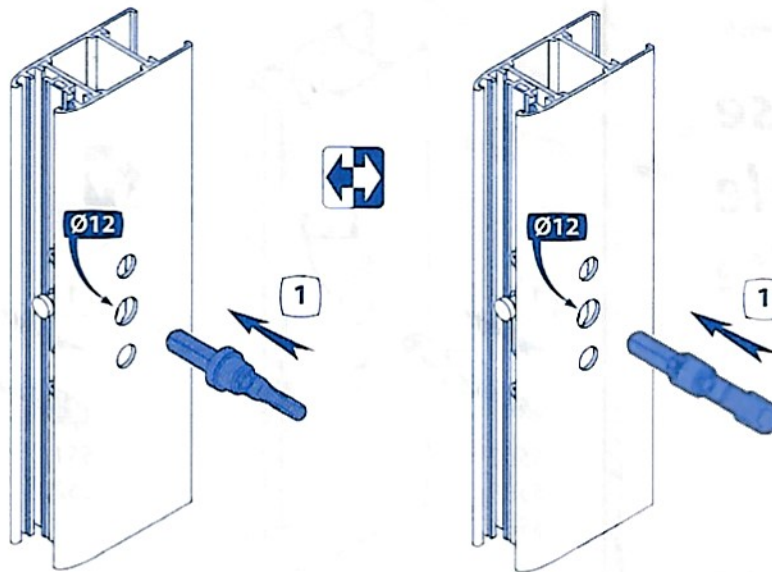
6067
 5562
 5588
 5589

5515
 5522



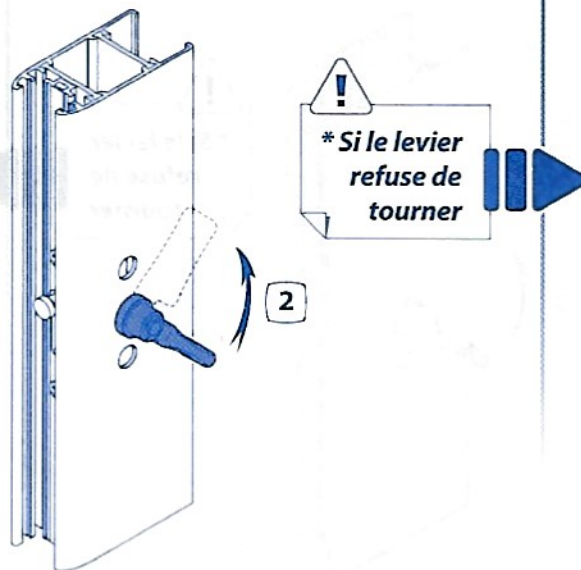
TEC-NT 5515 5522 5562 5588 5589 et 6067
 PT-952092 Rev07

1 Placer le levier de manoeuvre en position "basse"
 (Si nécessaire, manoeuvrer la partie tringlerie pour placer le logement du carré en face du trou central Ø12 sur le profil).

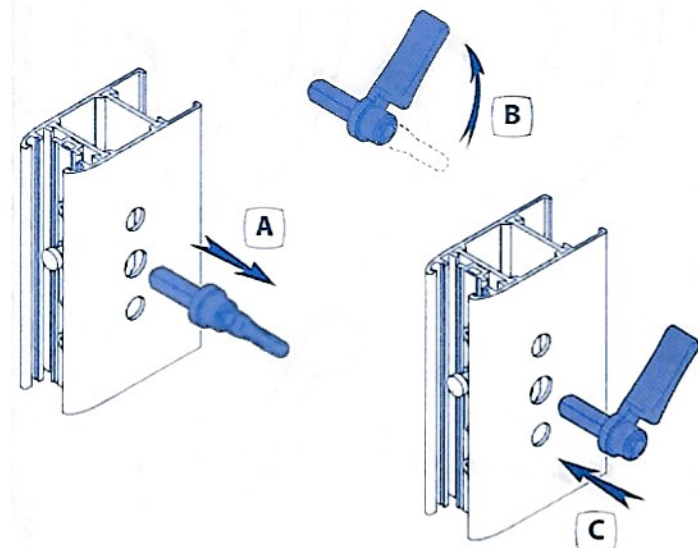


! Lors des explications, un seul modèle de poignée est représenté, les manipulations à réaliser étant les mêmes pour tous les autres modèles !

2 Manoeuvrer le levier d'1/4 de tour vers le haut *

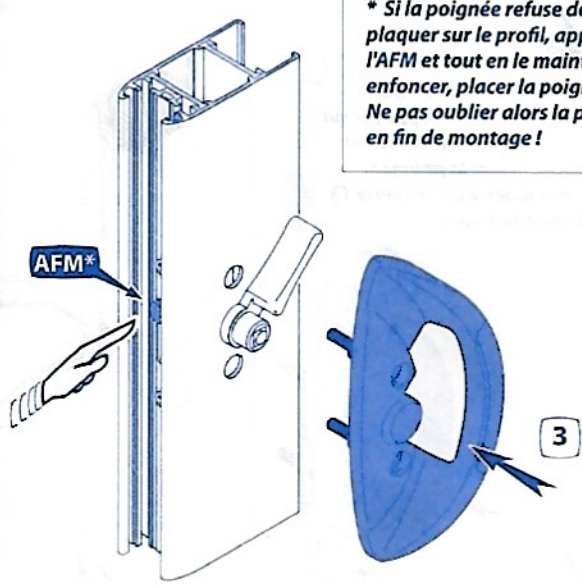


(A) retirer le levier;
 (B) faire pivoter le levier vers le haut d'1/4 de tours;
 (C) replacer le levier sur le vantail.

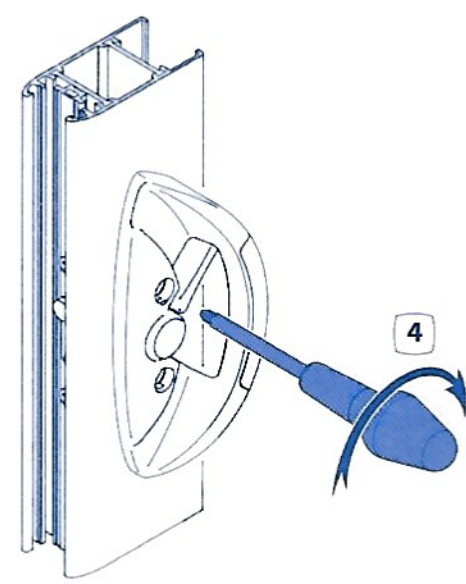


3 Placer la poignée sur le profil *

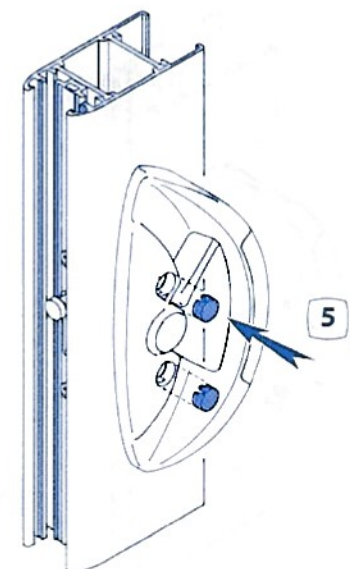
! * Si la poignée refuse de se plaquer sur le profil, appuyer sur l'AFM et tout en le maintenant enfoncer, placer la poignée. Ne pas oublier alors la phase ④ en fin de montage !



4 À l'aide d'un tournevis à embout pozidrive n°2, serrer les 2 vis de fixation



5 Placer les cache-vis de la platine



6 S'il a été nécessaire d'appuyer sur l'AFM lors de la mise en place de la poignée (voir phase ③), achever le montage en faisant basculer le levier vers le bas.

