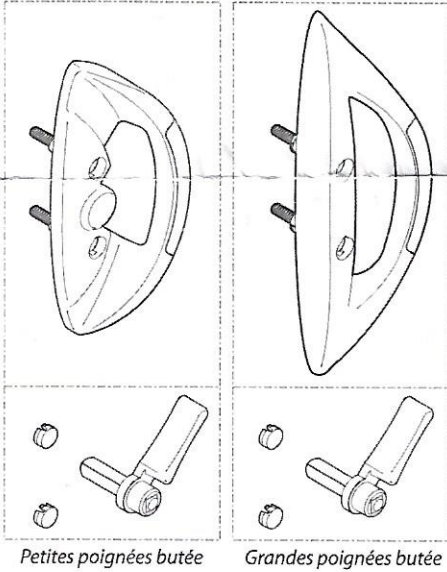


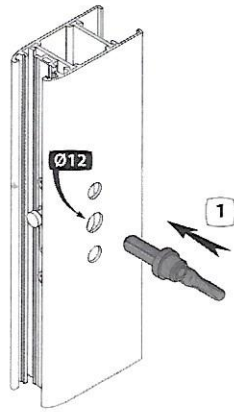
Notice de pose Montage simple à Gauche

5562
 5588
 5589
 6067

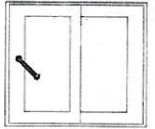
6070
 6071
 6072
 6084



1 Placer le levier de manoeuvre en position "basse"
 (Si nécessaire, manoeuvrer la partie tringlerie pour placer le logement du carré en face du trou central Ø12 sur le profil).

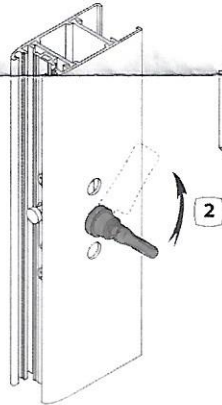


Poignée posée sur le vantail de Gauche



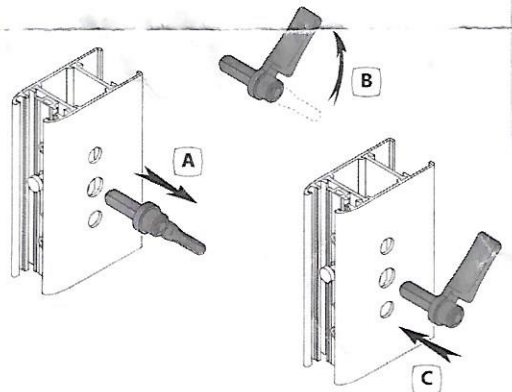
! Lors des explications, un seul modèle de poignée est représenté, les manipulations à réaliser étant les mêmes pour tous les autres modèles !

2 Manoeuvrer le levier d'1/4 de tour vers le haut *

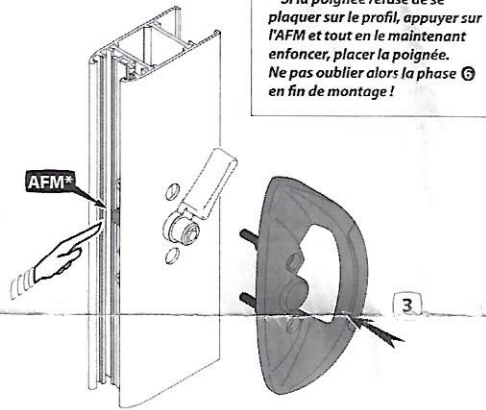


! * Si le levier refuse de tourner

(A) retirer le levier;
 (B) faire pivoter le levier vers le haut d'1/4 de tours;
 (C) replacer le levier sur le vantail.

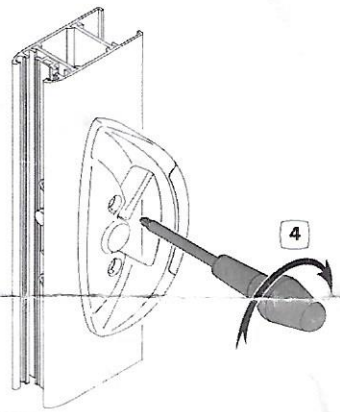


3 Placer la poignée sur le profil *

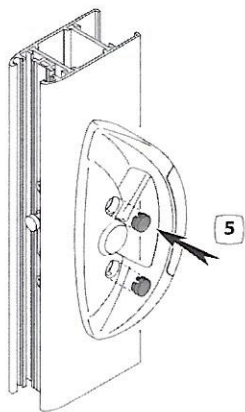


! * Si la poignée refuse de se plaquer sur le profil, appuyer sur l'AFM et tout en le maintenant enfoncer, placer la poignée. Ne pas oublier alors la phase 6 en fin de montage !

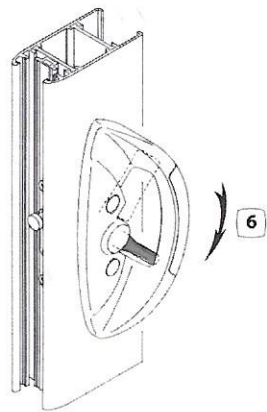
4 À l'aide d'un tournevis à embout pozidrive n°2, serrer les 2 vis de fixation



5 Placer les cache-vis de la platine



6 S'il a été nécessaire d'appuyer sur l'AFM lors de la mise en place de la poignée (voir phase 3), achever le montage en faisant basculer le levier vers le bas.

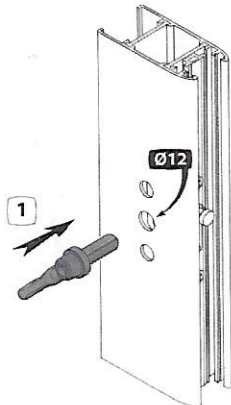


Notice de pose Montage simple à Droite

5562
5588
5589
6067

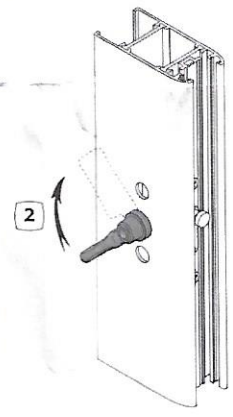
6070
6071
6072
6084

1 Placer le levier de manoeuvre en position "basse"
(Si nécessaire, manoeuvrer la partie tringlerie pour placer le logement du carré en face du trou central Ø12 sur le profil).



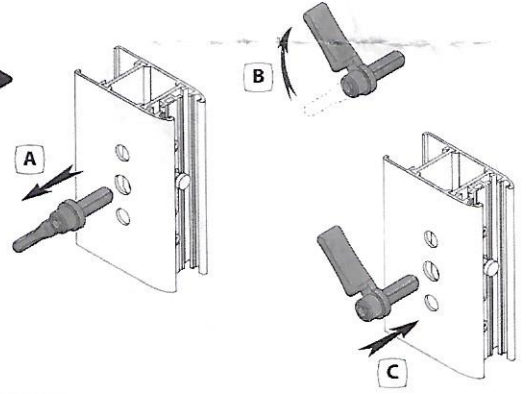
!
Lors des explications, un seul modèle de poignée est représenté, les manipulations à réaliser étant les mêmes pour tous les autres modèles !

2 Manoeuvrer le levier d'1/4 de tour vers le haut *



!
* Si le levier refuse de tourner

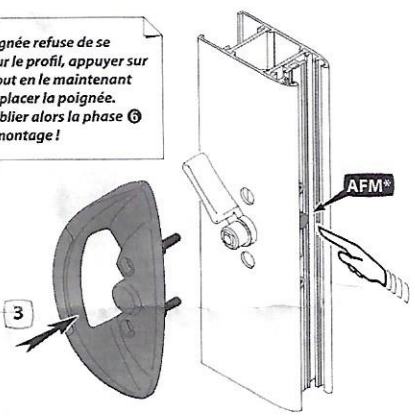
(A) retirer le levier;
(B) faire pivoter le levier vers le haut d'1/4 de tours;
(C) replacer le levier sur le vantail.



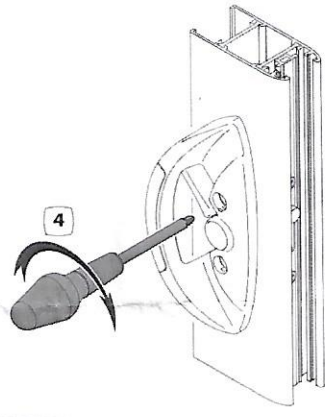
P1-952092 Rev/10

3 Placer la poignée sur le profil *

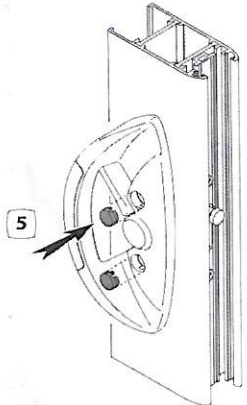
!
* Si la poignée refuse de se plaquer sur le profil, appuyer sur l'AFM et tout en le maintenant enfoncer, placer la poignée. Ne pas oublier alors la phase 6 en fin de montage !



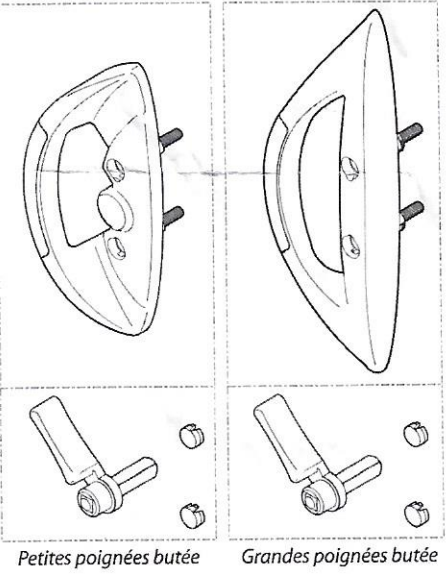
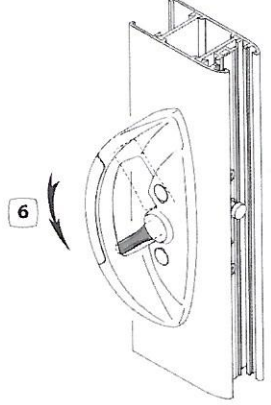
4 À l'aide d'un tournevis à embout pozidrive n°2, serrer les 2 vis de fixation



5 Placer les cache-vis de la platine



6 S'il a été nécessaire d'appuyer sur l'AFM lors de la mise en place de la poignée (voir phase 3), achever le montage en faisant basculer le levier vers le bas.



Petites poignées butée

Grandes poignées butée