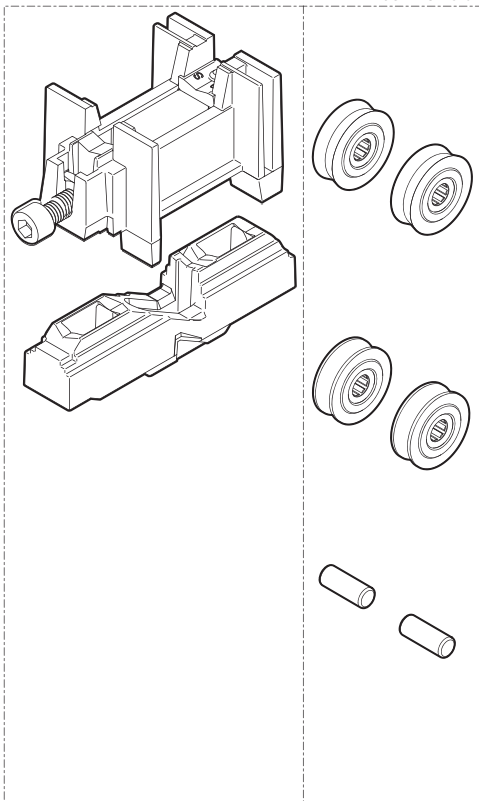


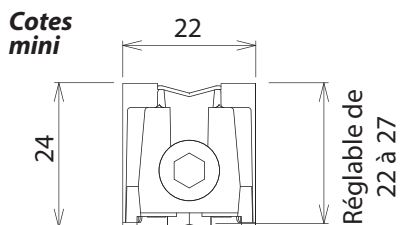
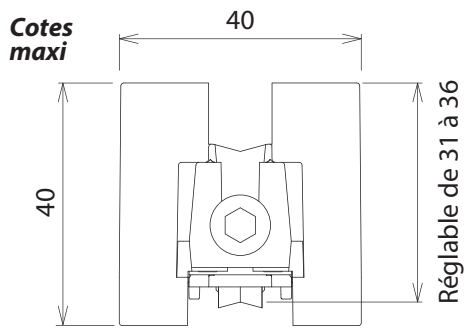
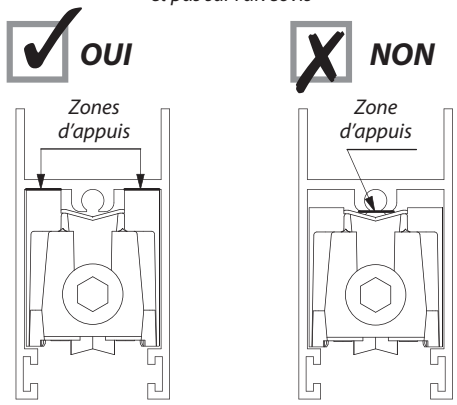
Notice d'assemblage Chariot BR 4535

P1-952143 Rev04



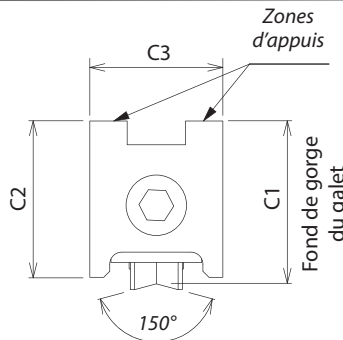
Type de pose

Le chariot doit prendre appuis au fond du profil et pas sur l'alveole

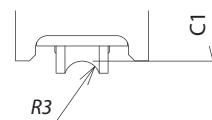


1 Prendre les cotes C1, C2 et C3 sur le chariot à remplacer.

Si le dit chariot est réglable, le régler en position milieu avant de prendre la cote C1.

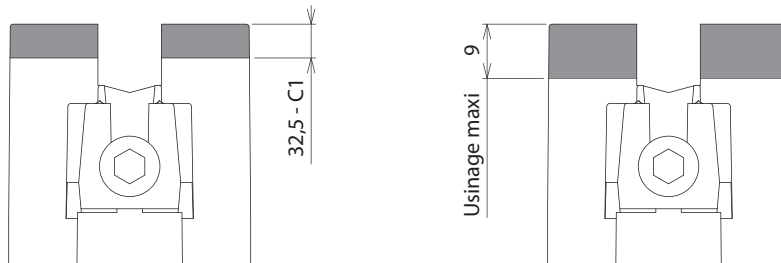


Ou



2 Usiner la partie supérieure de notre chariot (le galet sera placé plus tard).

ATTENTION !



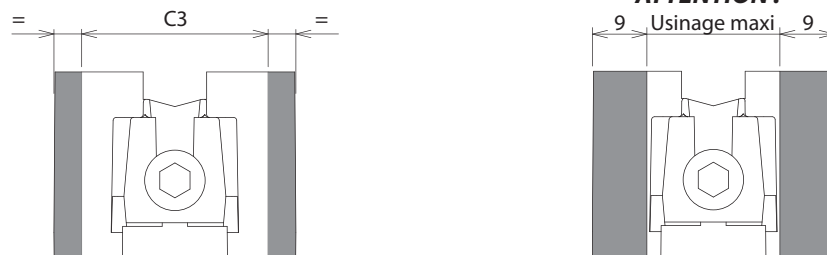
3 Usiner la partie inférieure de notre chariot à la cote C2.

ATTENTION !



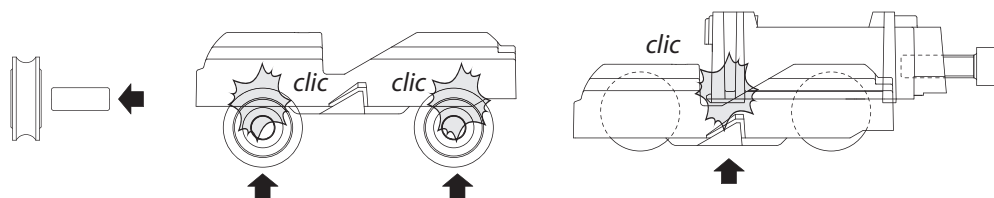
4 Usiner les flancs de notre chariot à la cote C3 (avant l'assemblage des différents composants, le chariot devra être exempt de tout copeaux dues aux différents usinages).

ATTENTION !



5 Choisir la forme de galet la mieux adaptée au rail, puis :

- a) passer les axes à travers les galets
- b) placer les galets dans la cage et les enfoncer jusqu'à entendre le « clic »
- d) placer la cage dans le support et l'enfoncer jusqu'à entendre le « clic »



6 Placer le chariot dans le profil puis, si nécessaire, le régler à l'aide d'une clé 6 pans de 5mm.

Réglage de la hauteur du galet -

+ Réglage de la hauteur du galet

