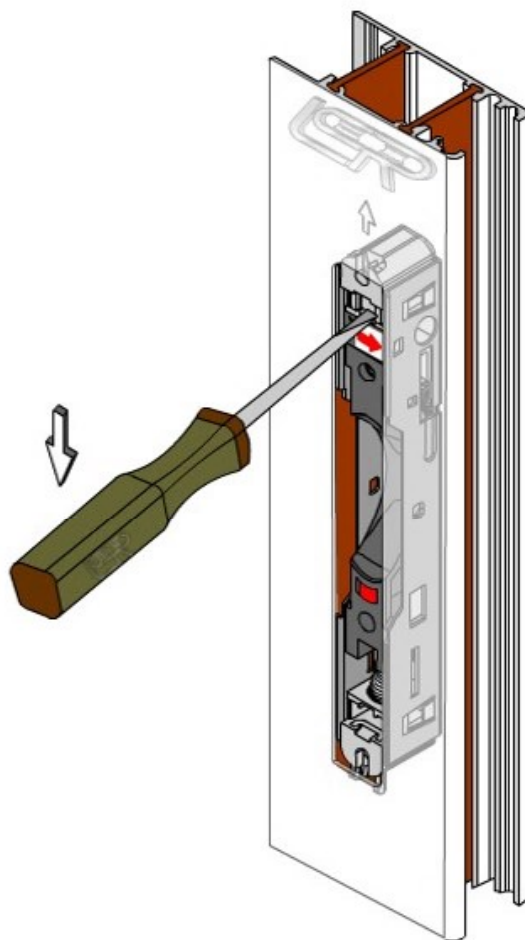
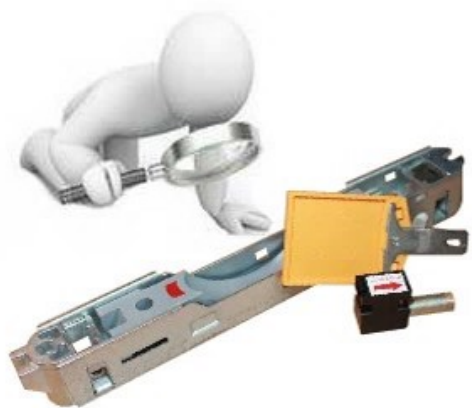
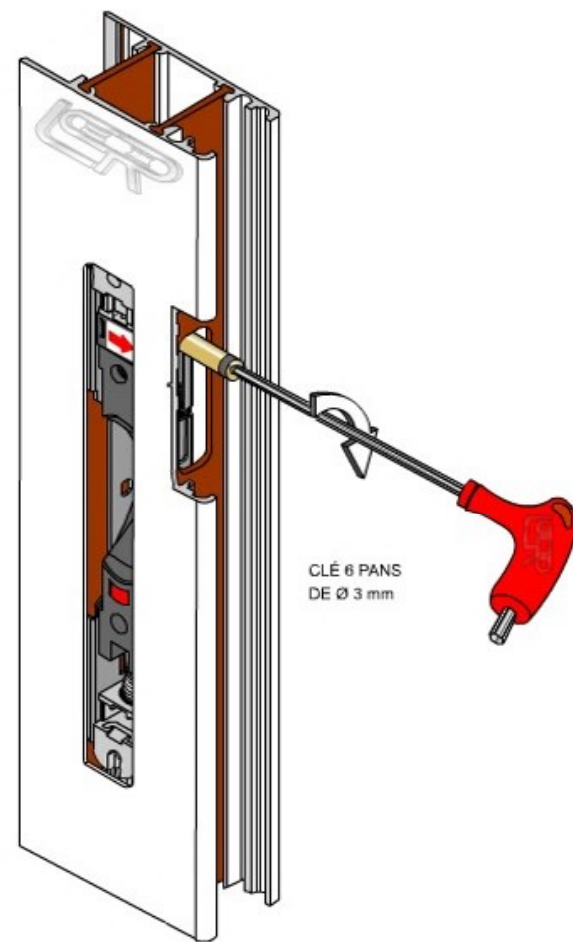


- PLACER LE COULISSEAU DE MANŒUVRE EN POSITION BASSE (POSITION OUVERTE)
- PLACER L'ANTI-FAUSSE MANŒUVRE AVEC LA FLÈCHE DU CÔTÉ SORTIE PÊNE. (SAUF AVEC BLOC 241120)
- CLIPPER L'ANTI-FAUSSE MANŒUVRE ET VÉRIFIER SA BONNE TENUE.

- ENGAGER LE BLOC FERMETURE, CÔTÉ FOURCHETTE DE FIXATION SORTIE DANS LE BAS DU PROFILÉ D'OUVRANT.

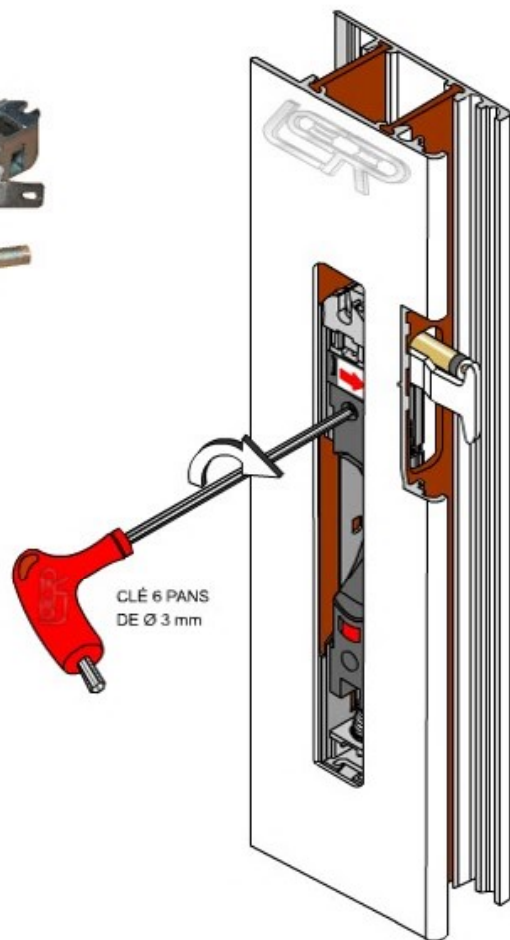
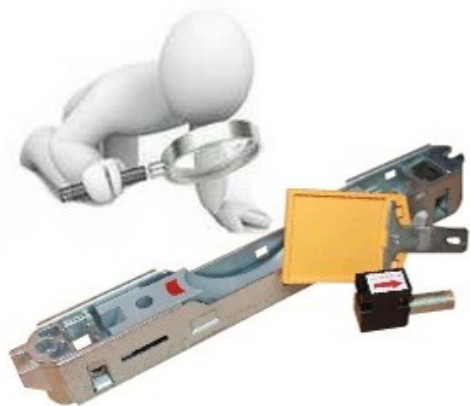


- APPUYER FORT ET ENGAGER À FOND LA FOURCHETTE DE FIXATION HAUTE EN BASCULANT LE TOURNEVIS,
- PUIS VERIFIER QUE LES FOURCHETTES SOIENT POUSSÉES À FOND.

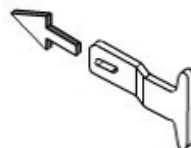


CLÉ 6 PANS  
DE Ø 3 mm

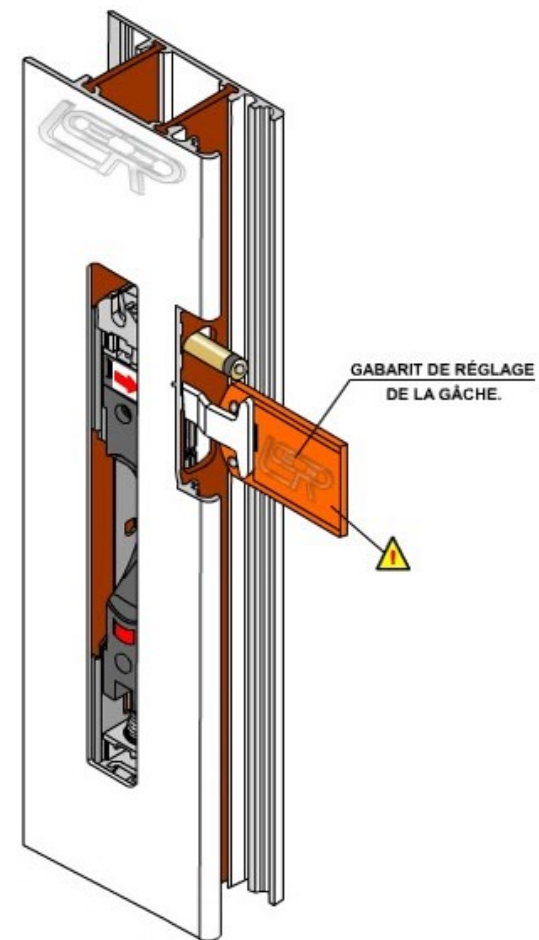
- VISSER LE PALPEUR ANTI-FAUSSE MANŒUVRE JUSQU'AU BLOCAGE.
- (SAUF AVEC BLOC AUTOMATIQUE 241120)



CLÉ 6 PANS  
DE Ø 3 mm

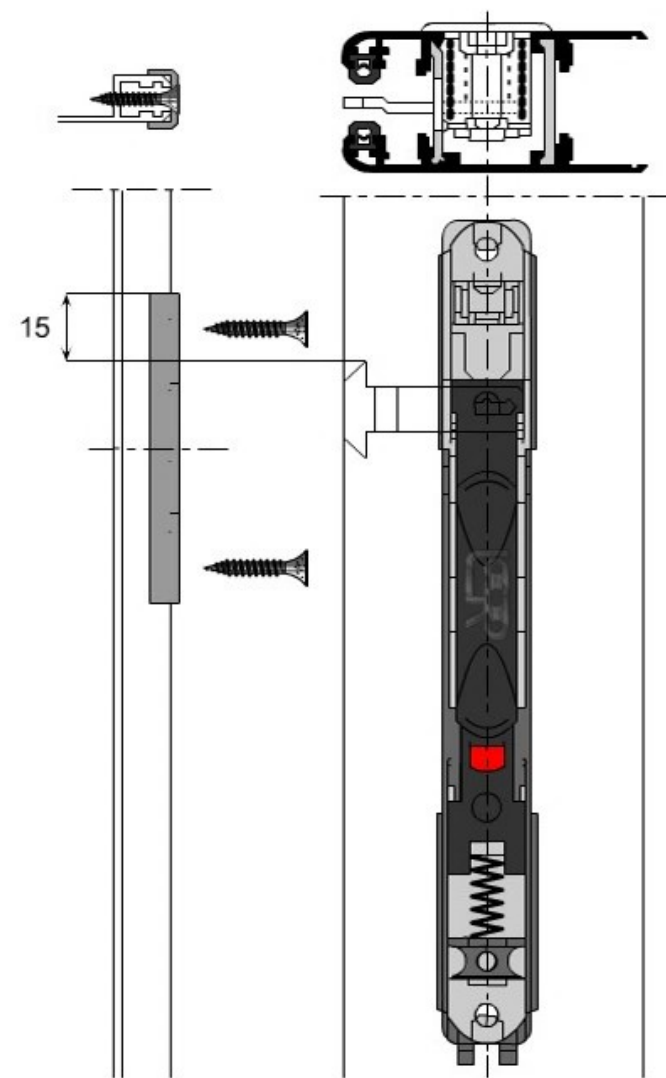
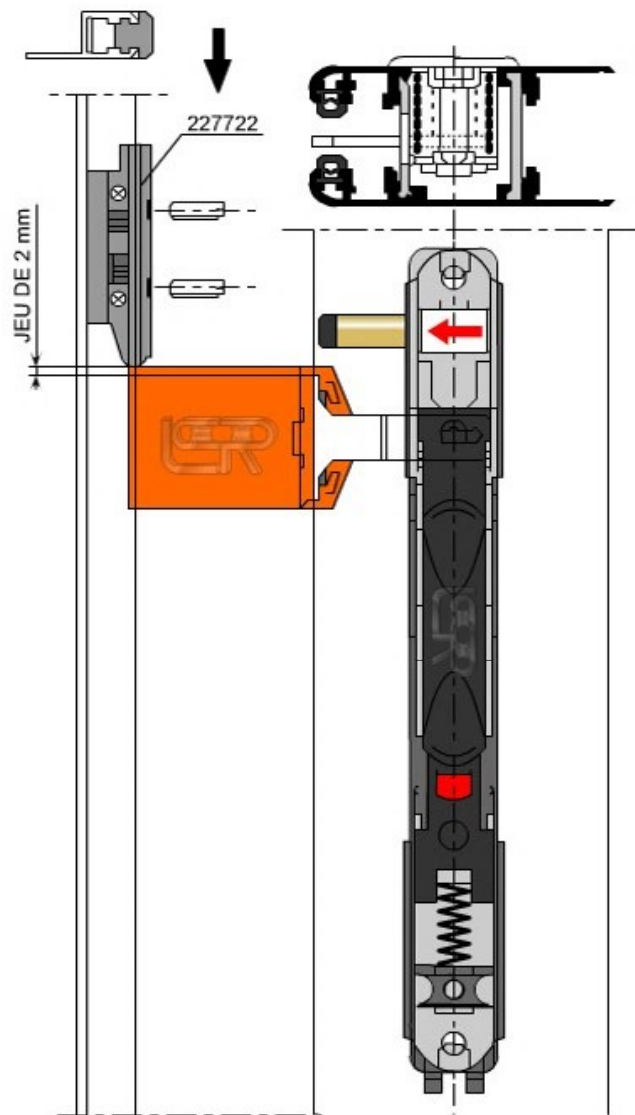
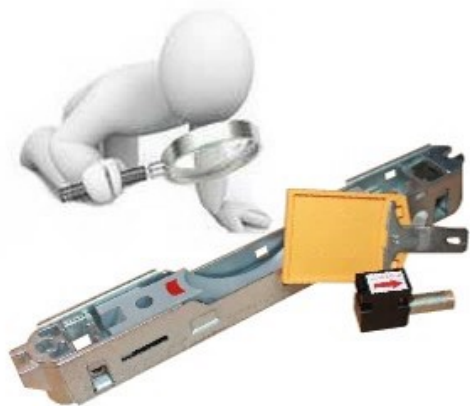


- ENGAGER LE PÊNE JUSQU'A SA BUTÉE DANS SON LOGEMENT ET SERRER AVEC MODÉRATION.



GABARIT DE RÉGLAGE  
DE LA GÂCHE.

- METTRE LE COULISSEAU EN POSITION BASSE.



- FAIRE GLISSER LA GÂCHE AU CONTACT DU GABARIT  
 SERRER LA GÂCHE ET RETIRER LE GABARIT.  
 (A RÉGLER SUR PLACE)

BLOC AUTOMATIQUE 241120